

# Plūdu karšu un NĪ ģeolokācijas apvienošana

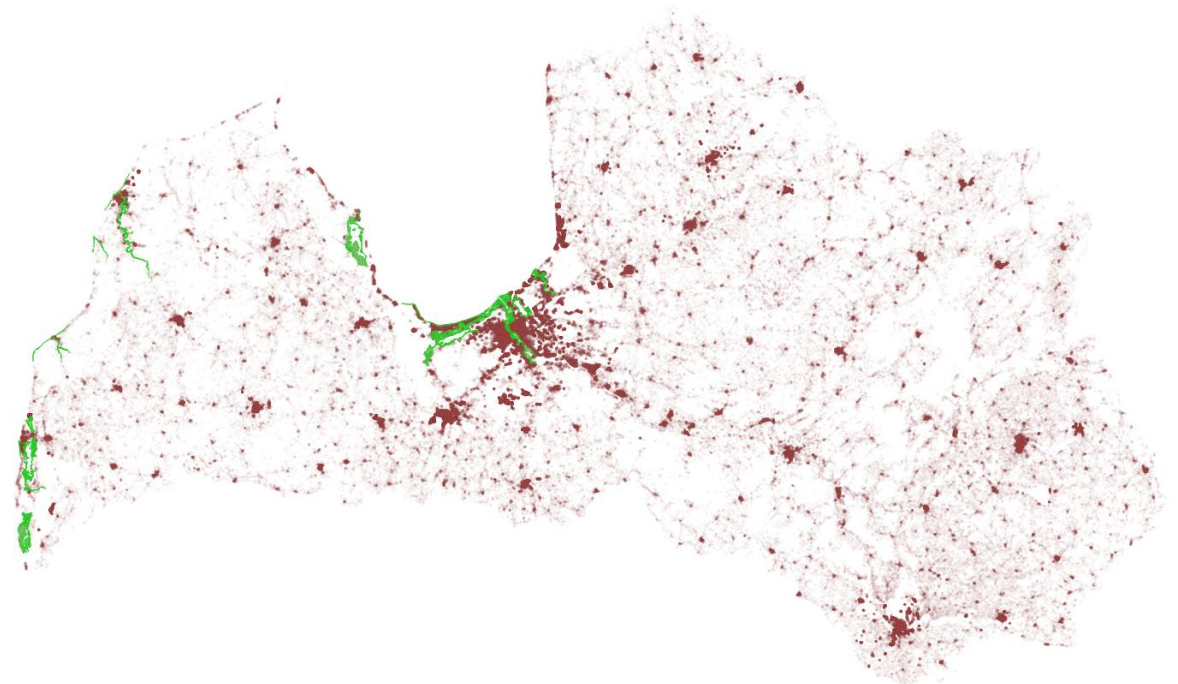
Jānis Strazdiņš

2025. gada 8. aprīlis

# LVĢMC izveidojušas divu plūdu risku kartes balstoties uz vēsturiskajiem datiem

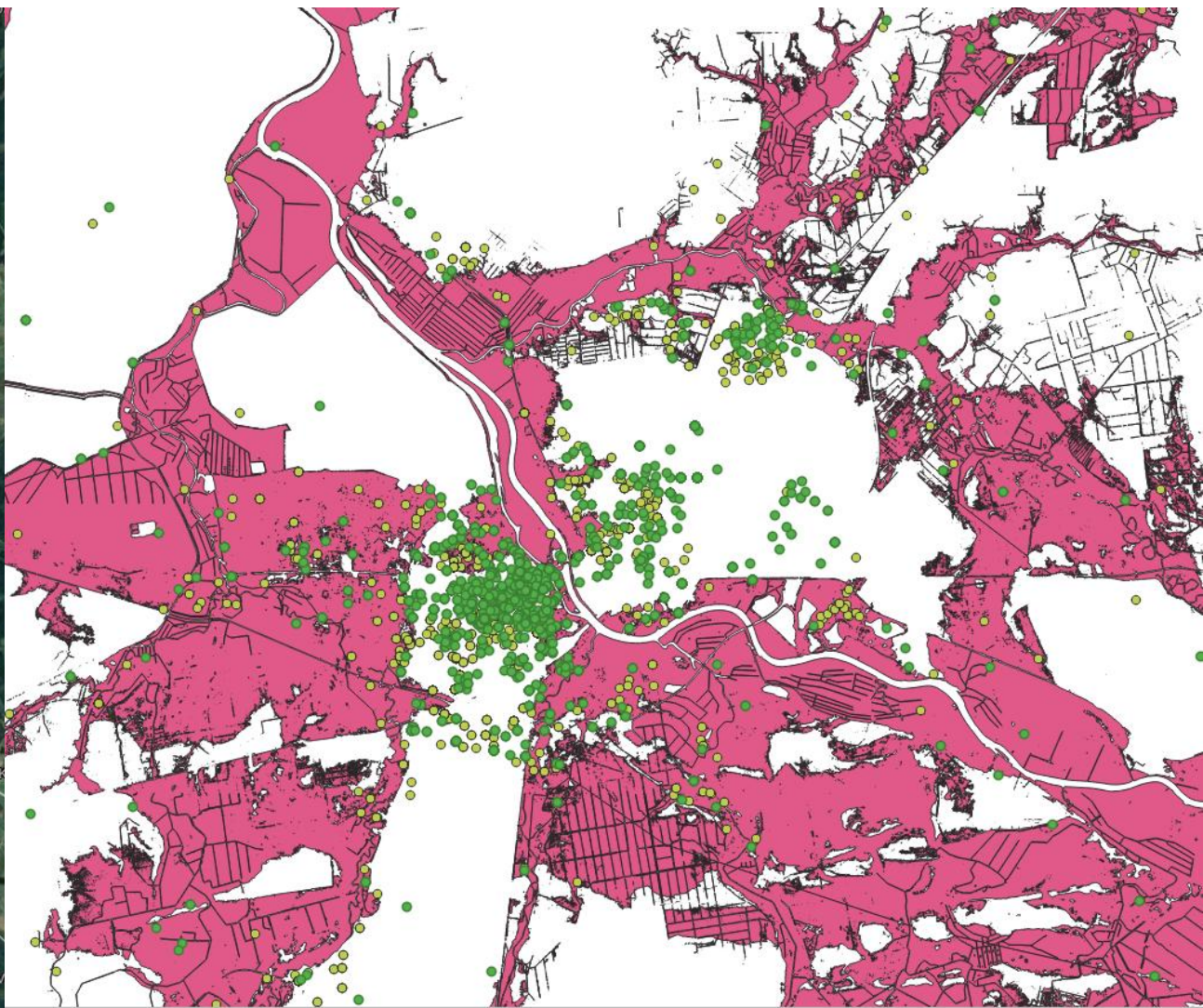
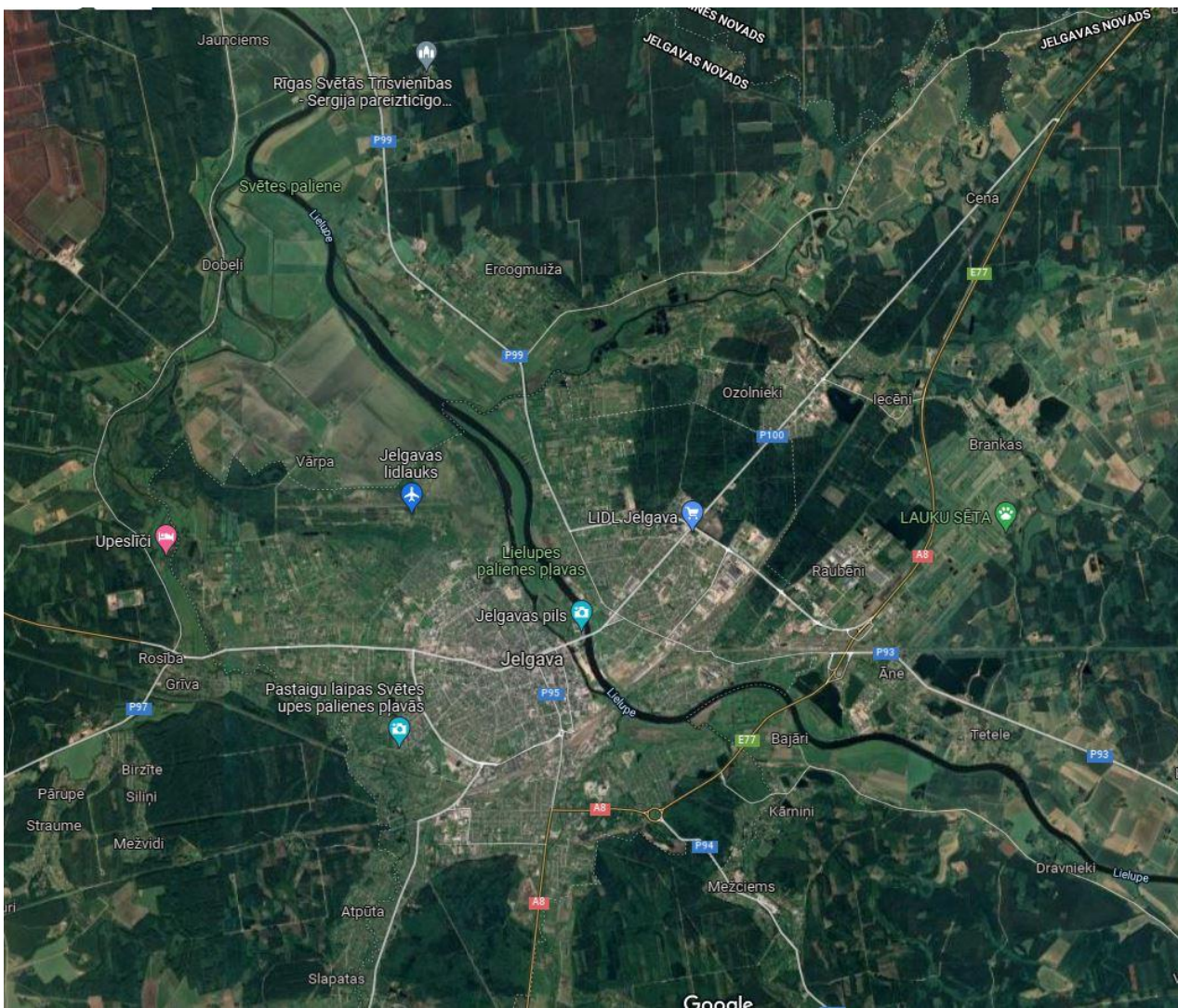


**Palu plūdi un ēkas**



**Vējuzplūdi un ēkas**

# Kartes: Jelgava – uzņēmumi plūdu teritorijās



# Eiropas mēroga kartēm mazāka precizitāte

## Ventspils plūdu scenārijs



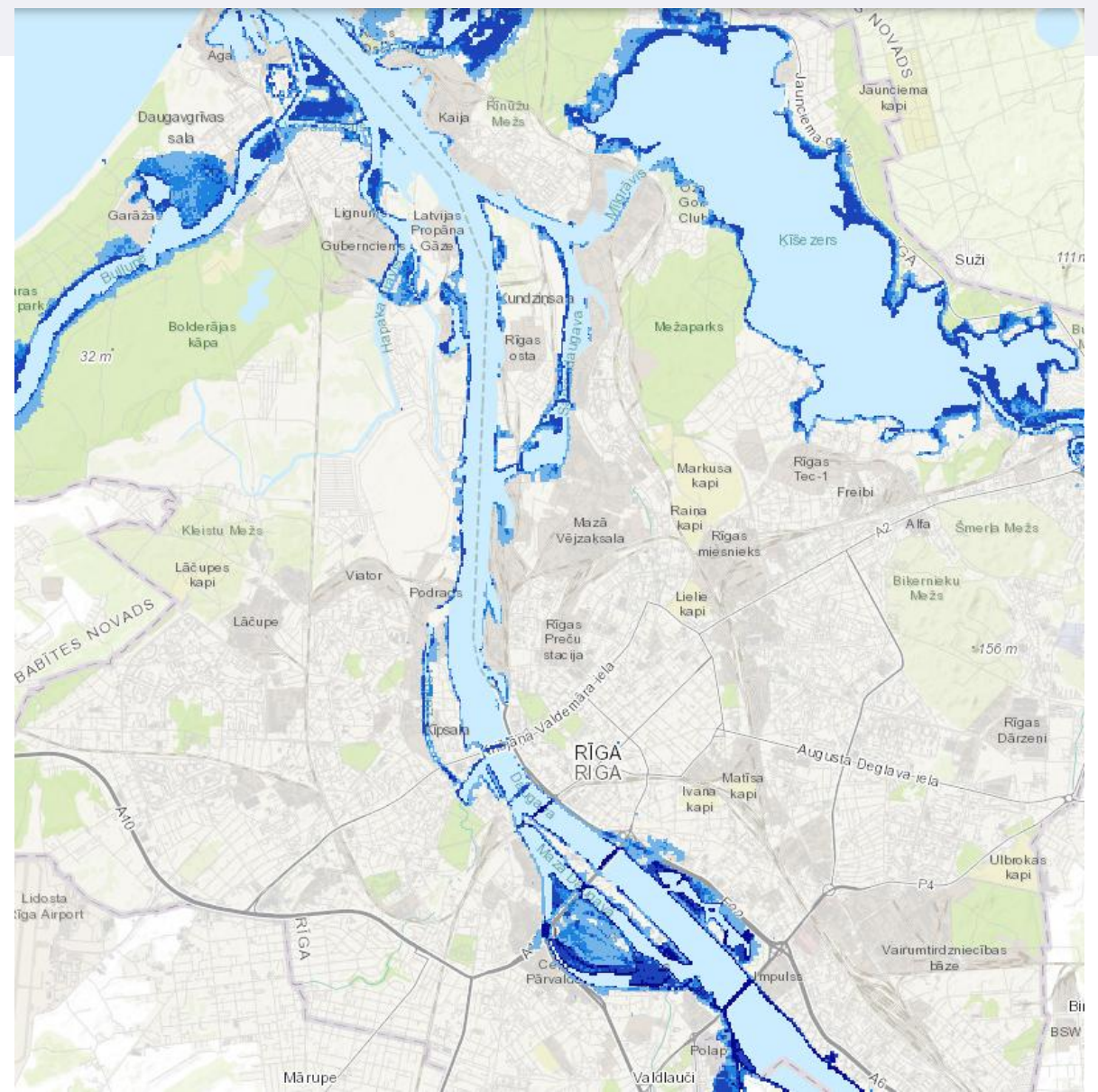
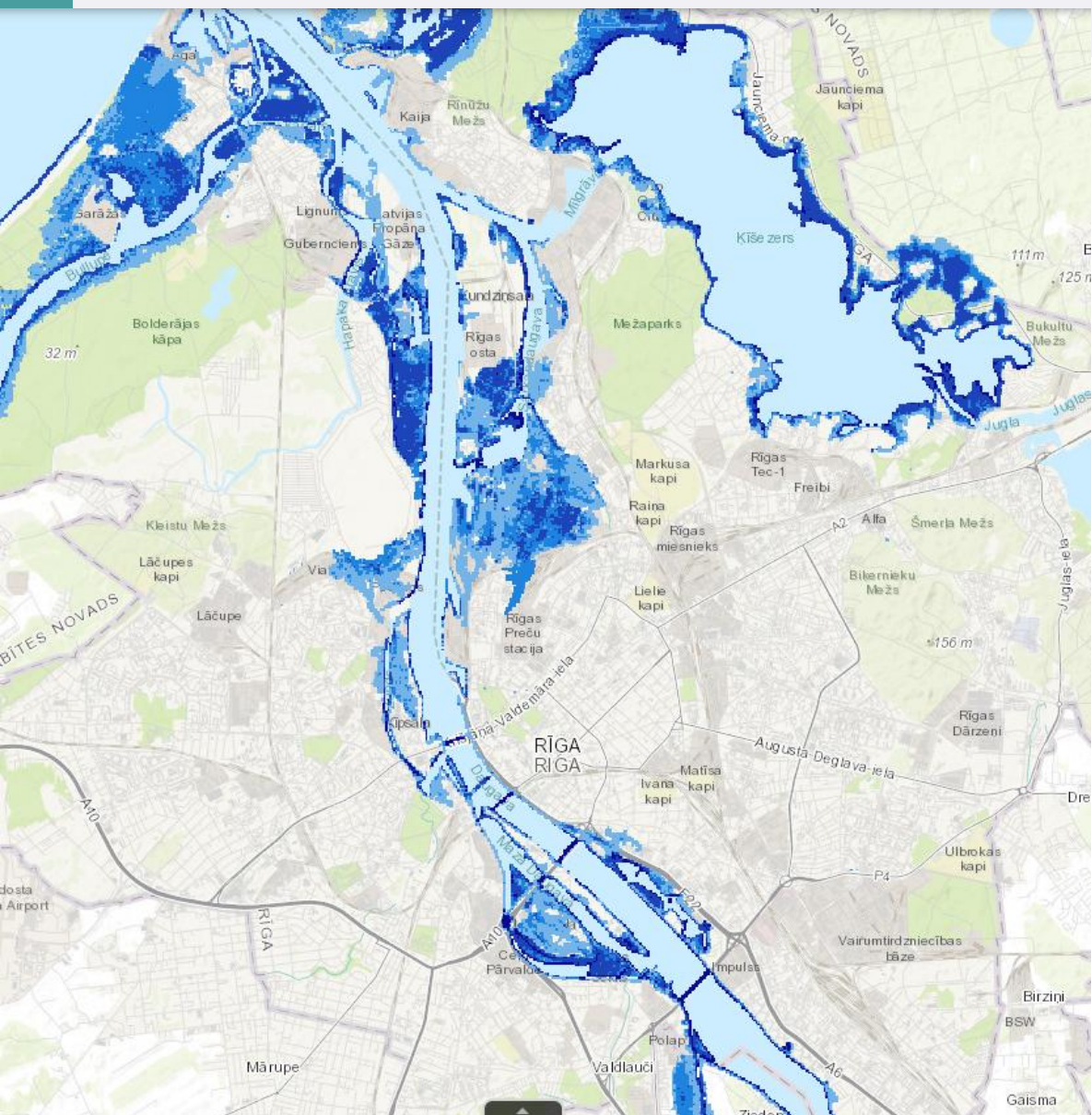
### Izšķirtspēja

JRC karte - 100m

LVGMC karte - 3m

- Black territory – JRC flood maps
- Yellow territory – LEGMC flood maps
- Red dots – individual buildings

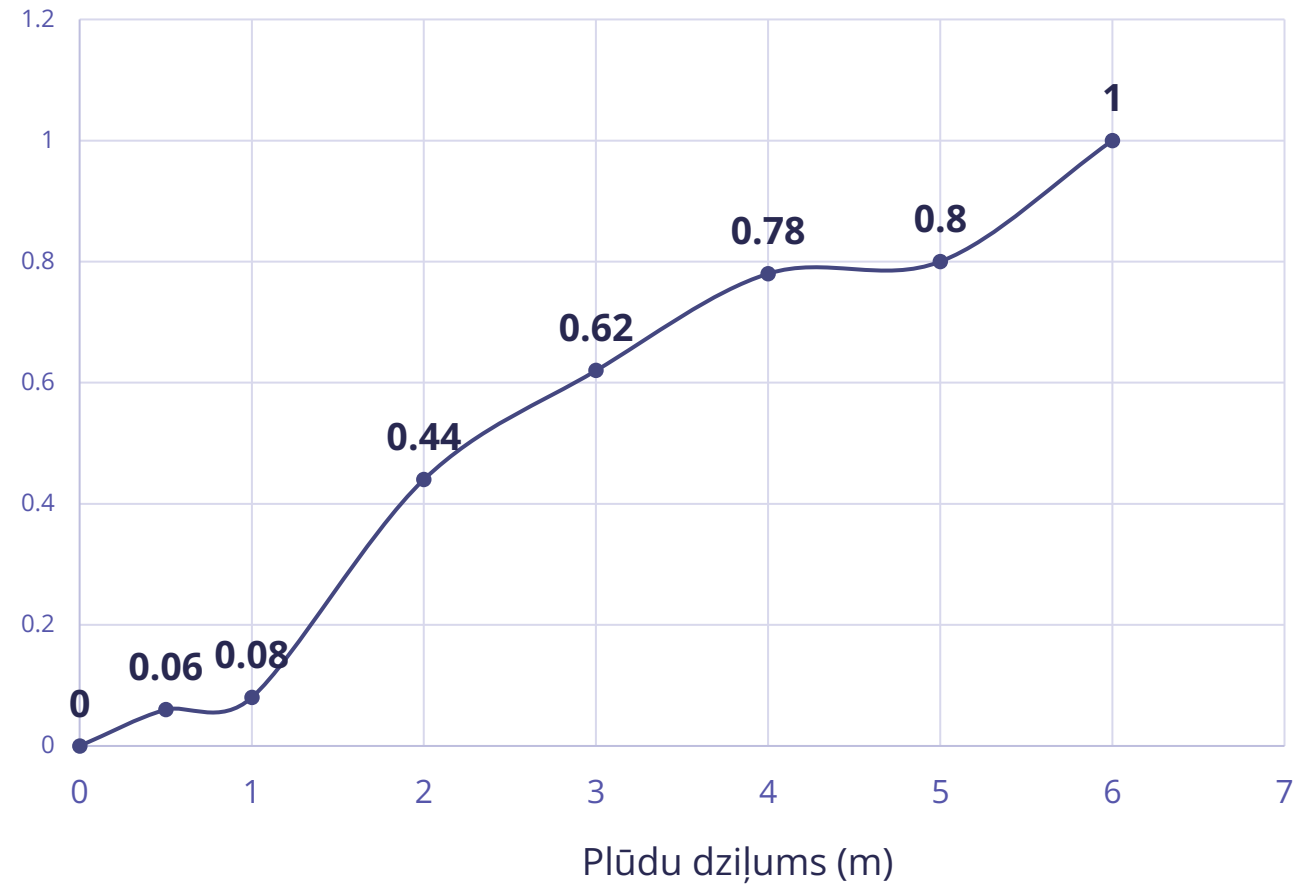
# Vējuzplūdi vs. pavasara pali Rīgā



# Iespējamo zaudējumu faktors

Iespējamais bojājumu faktors ēkas vērtībai atkarībā no plūdu dziļuma

### Zaudējumu faktors



Source: LVGMC

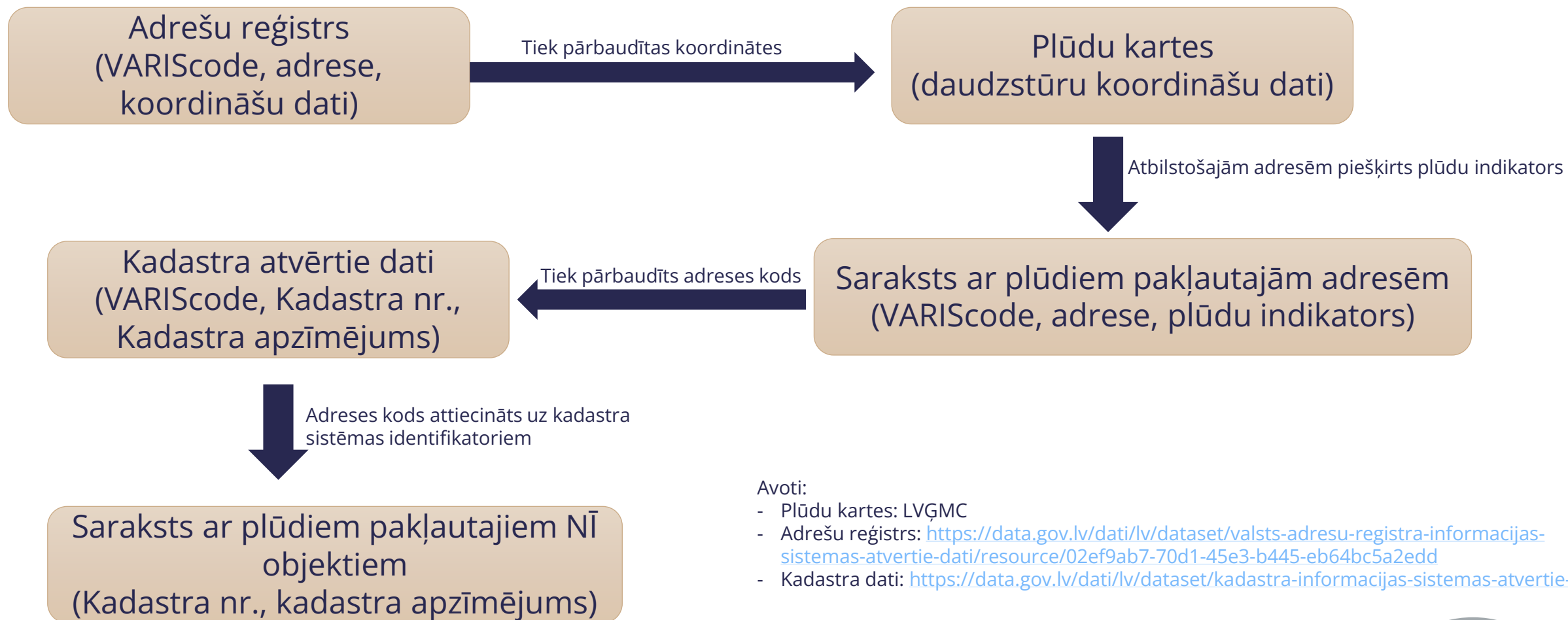
# Datu pieejamība

Brīvpieejami ir plūdu kartes, valsts adrešu reģistrs, kadastra datubāzes teksta dati  
Par samaksu no LVĢMC pieejamas arī plūdu kartes ar dziļumu atzīmēm

Nepieciešamā atslēga: nekustamā īpašuma identifikācijas numurs (kadastra numurs/apzīmējums), kas ļauj izmantot adrešu reģistru koordinātu iegūšanai, kuras savukārt tiek salīdzinātas ar plūdu karti.

Lielumi pēc izvēles: plūdu biežums – reizi 10, 100, 200 gados

# Plūdu karšu izmantošanas algoritms LB



## Avoti:

- Plūdu kartes: LVGMC
- Adrešu reģistrs: <https://data.gov.lv/dati/lv/dataset/valsts-adresu-registra-informacijas-sistemas-atvertie-dati/resource/02ef9ab7-70d1-45e3-b445-eb64bc5a2edd>
- Kadastra dati: <https://data.gov.lv/dati/lv/dataset/kadastra-informacijas-sistemas-atvertie-dati>



# Izaicinājumi un alternatīvi risinājumi

- Pieejamas divu veidu kartes (nav nokrišņu plūdu karte) un balstoties uz vēsturiskajiem novērojumiem.
- Modelēta daļa Latvijas teritorijas
- Tehniski izaicinājumi
  - Kadastra numura – kadastra apzīmējuma – adreses savienošana
  - Kadastra datu priekšapstrāde
- Alternatīvi risinājumi:
  - JRC plūdu kartes
  - Google Maps/OSM API adrešu pārveidei uz koordinātēm